

**Huile de décoffrage KEMDEMOLD VG**  
*100% base végétale – Sans COV et sans solvant***Produit****Huile de démoulage 100% végétal / KEMDEMOLD VG****Présentation du produit**

L'huile de démoulage **KEMDEMOLD VG** a pour objectif de prévenir l'adhésion du béton fraîchement coulé. Composée à 100% de matière végétale elle peut être utilisée sur les chantiers où les contraintes environnementales sont fortes.

**Données Physico-chimiques**

L'huile de démoulage **KEMDEMOLD VG** est constituée d'huiles végétales et dérivés d'huiles végétales.

Etat physique à 20°C: Liquide

Couleur: jaune/or

pH: Non applicable

Densité: 0.92

Solubilité dans l'eau: Insoluble

Point éclair [° C]: Non applicable

Biodegradabilité: >90% (OECD 301 B)

**Sécurité / Environnement**

Notre huile de démoulage est fabriquée à partir d'huiles végétales et dérivés d'huiles végétales. Elle préserve l'intégrité physique des utilisateurs et protège l'environnement.

**Conditionnements disponibles****Bidons, Fûts et IBC**

KemDemold est disponible en conditionnement de 1000-litres IBC ; 220- litres Fût et 25 – litres Bidon.



**Propriétés attendues**

L'huile de démoulage **KemDemold VG** est constituée à **100% de matières végétales**.  
L'huile de démoulage **KemDemold VG** est biodégradable à plus de 90% à (OCDE 301 B).  
L'huile de démoulage **KemDemold VG** ne contient pas de COV ni de CMR.  
L'huile de démoulage **KemDemold VG** ne contient pas de solvant.

**Stockage et durée de conservation**

Température entre 0 ° C et 40 ° C.

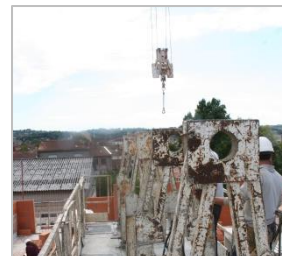
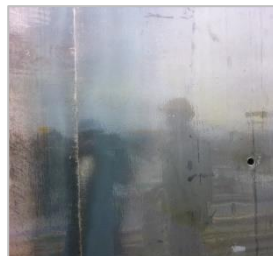
Durée de conservation : 12 mois si conservé dans son emballage d'origine fermé dans un local sec.

**Utilisation et conseil pour l'application****Conseil d'utilisation**

Utiliser le produit pur  
Utiliser à des températures entre -10°C et 50°C

**Application**

Afin d'obtenir la meilleure qualité possible, suivez les instructions d'application ci-dessous :



- 1/ Racler les résidus de béton sur la peau des coffrages ;
- 2/ Nettoyer la peau des coffrages avec un chiffon (si des traces sont constatées) ;
- 3/ Pulvériser KemDemold uniformément sur le voile en utilisant un pulvérisateur basse pression (minimum 3 bars) ;
- 3/ Si l'application est uniforme, un « effet miroir » peut-être constaté sur la surface des banches ;
- 3/ Si besoin, racler les excès d'huile constatés ;
- 4/ Couler votre béton comme d'habitude en vibrant de façon régulière.

**Compatibilité**

**KEMDEMOLD VG** peut être utilisée avec tous types de coffrages.